

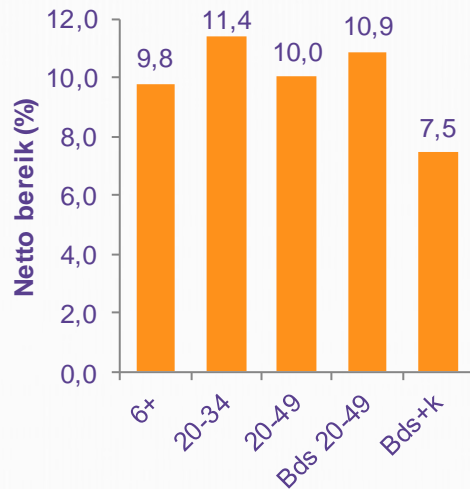


# Eindevaluatie RTL Breakfast Club

# Resultaten RTL Breakfast Club

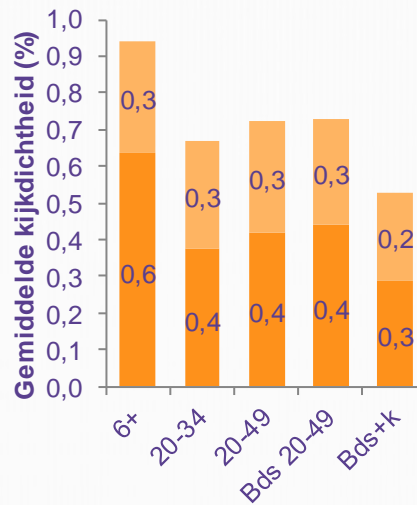


**2.498.000 (6+)**



**KIJKDICHTHEID**

**98.000 (6+)**



20-49 JAAR

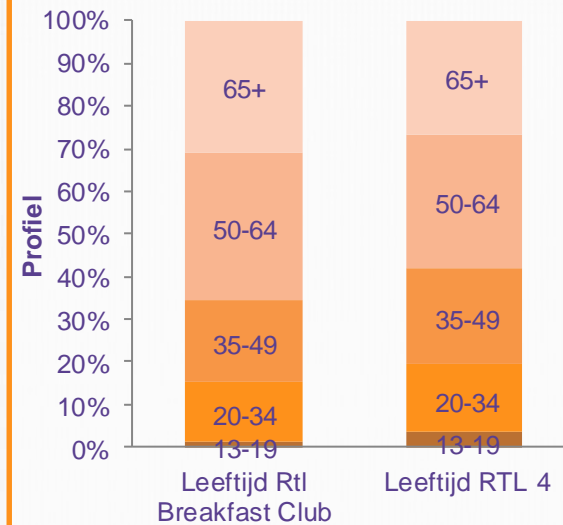
**33%**



**65%**

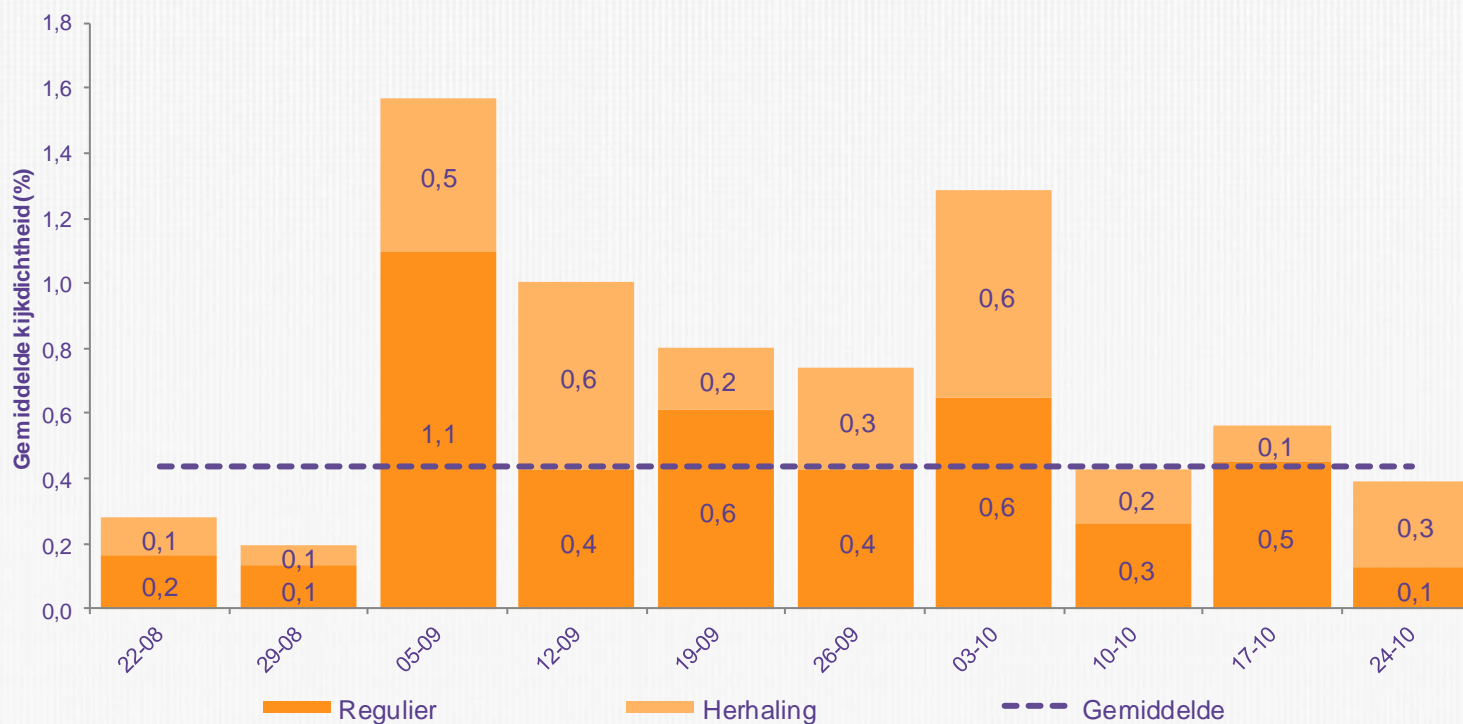


**35%**







# Gemiddelde kijkdichtheid reguliere afleveringen 0,4% bij Booschappers 20-49 jaar

Absl. Kdh	Regulier	Herhaling
6+	98.000	48.000
20-34	12.000	9.000
20-49	28.000	20.000
Bds 20-49	16.000	11.000
Bds+k	5.000	5.000



# Netto bereik en GCF RTL Breakfast Club

	NETTO BEREIK	GCF
 BDS 20-49 JAAR	10,9%	1,4
 20-49 JAAR	10,0%	1,4
 20-34 JAAR	11,4%	1,2

  
**2.498.000 (6+)**

# Umfeld RTL Breakfast Club

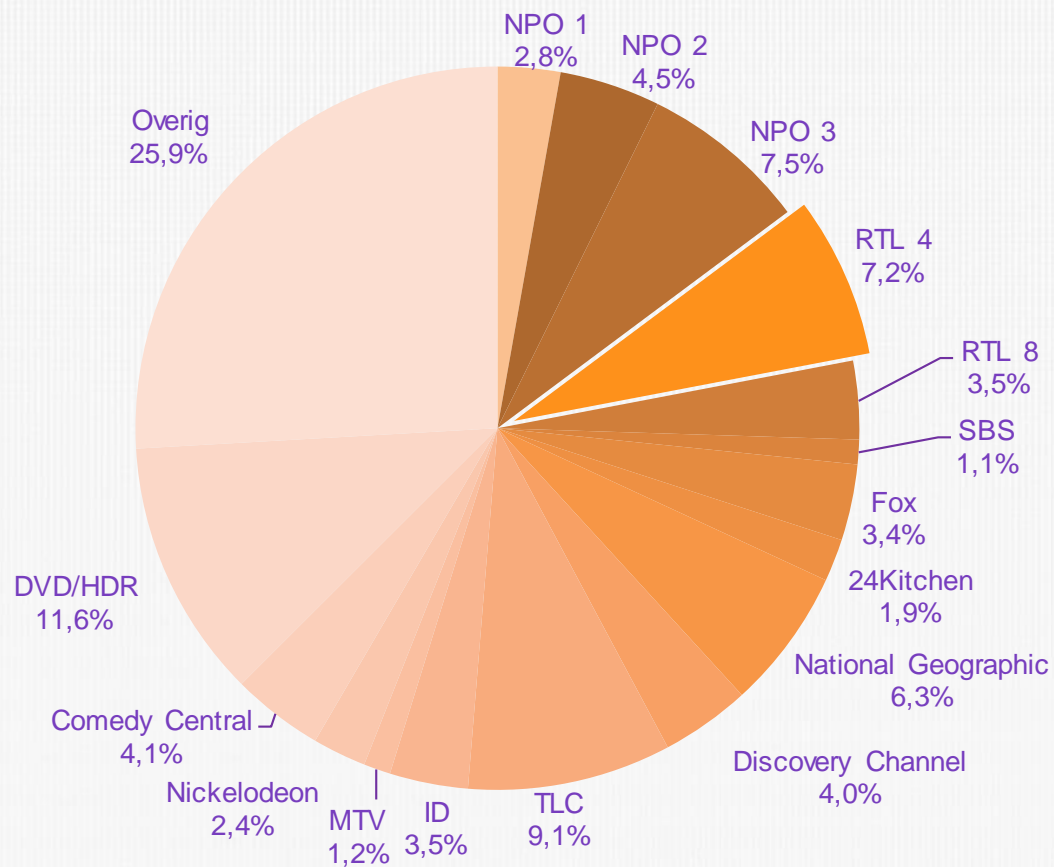
Kijkdichtheid	6+	20-34	20-49	Bds 20-49	Bds+k
Uitzending voor	0,8	0,4	0,5	0,6	0,4
RTL Breakfast Club	0,6	0,4	0,4	0,4	0,3
Uitzending na	0,5	0,3	0,3	0,3	0,2

Zenderaandeel	6+	20-34	20-49	Bds 20-49	Bds+k
Uitzending voor	12,9	7,7	8,7	8,7	6,5
RTL Breakfast Club	10,3	6,4	7,4	7,3	5,2
Uitzending na	7,4	4,8	5,1	5,2	3,1

**Programma voor:**  
Koffietijd  
Go Cycling

**Programma na:**  
Rtl Autowereld

# Het zenderaandeel in het tijdvak 10:50 - 11:20 uur is 7,2% in Booschappers 20-49 jaar



Zenderaandeel (%): Booschappers 20-49 jaar, 10:50 - 11:20 uur

# Performance RTL Breakfast Club

	6+	13+	13-19	20-34	35-49	50-64	65+	M13+	V13+	AB1 13+
Populatie (x1000)	15.498	14.145	1.400	3.073	3.580	3.389	2.703	6.975	7.170	7.423
Netto bereik (%)	9,8	10,6	2,2	11,4	8,9	12,5	13,9	8,9	12,4	9,0
Index	92	100	21	107	84	118	130	83	117	84
Abs. netto bereiktotaal (x1000)	1.522	1.505	31	351	318	425	375	618	890	666
Gemiddelde contactfrequentie	1,8	1,8	1,0	1,2	1,7	2,0	2,1	1,5	2,0	1,7
Gemiddelde kijkdichtheid regulier (%)	0,6	0,7	0,0	0,4	0,5	1,1	1,3	0,4	1,0	0,5
Gemiddelde kijkdichtheid herhaling 1 (%)	0,3	0,3	0,1	0,3	0,3	0,4	0,4	0,3	0,4	0,3
Index	91	100	5	54	66	153	181	60	139	70
Absolute kijkdichtheid regulier (x1000)	98	98	0	12	16	36	34	29	69	36
Absolute kijkdichtheid herhaling 1 (x1000)	48	47	1	9	11	14	11	21	26	22
Gemiddelde zenderaandeel regulier (%)	10,3	11,9	0,8	6,4	8,3	15,2	22,4	7,5	16,0	11,2
Gemiddelde zenderaandeel herhaling 1 (%)	2,5	2,7	1,3	2,8	2,9	3,0	2,4	2,1	3,3	3,3

# Performance RTL Breakfast Club

	B2CD13+<10	20-49	Bds 20-49	M20-34	M20-49	V20-34	V20-49	Bds+k
Populatie (x1000)	6.592	6.653	3.706	1.542	3.334	1.531	3.319	1.898
Netto bereik (%)	12,7	10,0	10,9	7,7	8,4	15,1	11,8	7,5
Index	119	94	103	72	79	142	111	70
Abs. netto bereiktotaal (x1000)	838	668	404	119	279	231	392	141
Gemiddelde contactfrequentie	1,8	1,4	1,4	1,3	1,5	1,2	1,4	1,4
Gemiddelde kijkdichtheid regulier (%)	0,9	0,4	0,4	0,3	0,3	0,4	0,5	0,3
Gemiddelde kijkdichtheid herhaling 1 (%)	0,4	0,3	0,3	0,4	0,4	0,2	0,2	0,2
Index	135	60	63	45	47	62	74	42
Absolute kijkdichtheid regulier (x1000)	62	28	16	5	11	7	17	5
Absolute kijkdichtheid herhaling 1 (x1000)	24	20	11	6	12	3	8	5
Gemiddelde zenderaandeel regulier (%)	12,4	7,4	7,3	5,2	5,5	7,5	9,5	5,2
Gemiddelde zenderaandeel herhaling 1 (%)	2,3	2,9	3,0	3,4	2,9	2,0	2,8	3,0



# Bijlagen mediabegrippen

**Zenderaandeel:**

Aantal personen uit de doelgroep dat naar een zender/programma heeft gekeken, uitgedrukt in een percentage van het totaal aantal kijkers van die doelgroep op dat moment.

**Kijkdichtheid:**

Aantal personen dat naar een uitzending heeft gekeken (programma, reclameblok of spot), uitgedrukt in een percentage van het totaal aantal personen in de doelgroep.

**Netto bereik:**

Aantal personen uit de doelgroep dat tenminste 1x naar het programma (of een deel ervan) heeft gekeken.

**Gemiddelde contactfrequentie:**

Getal dat aangeeft hoe vaak personen uit de doelgroep naar het programma hebben gekeken.

**Selectiviteit:**

Een verhoudingscijfers (index) dat aangeeft in welke mate een specifieke doelgroep naar een zender/programma heeft gekeken t.o.v. doelgroep 13+.

**Netto fractie:**

Netto fractie is dat deel van het programma dat door de kijkers gemiddeld van een programma is gezien, waarbij netto fractie = 100 betekent dat alle kijkers het programma in zijn geheel hebben gezien.

# Bijlagen mediabegrippen

**Pageviews:**

Registratie van de aan de bezoeker getoonde pagina.

**Playlist starts:**

Aantal keren dat videocontent wordt afgespeeld.

**Unieke bezoekers:**

Individu (cookie) dat de website een of meerdere keren bezoekt tijdens de geselecteerde periode en maar een keer meetelt. De periode mag nooit langer zijn dan twee maanden in verband met het (automatisch) weggooien van cookies. Daarmee wordt het totaal unieke bezoekers over maximaal een periode van twee maanden gerekend.

**Bezoek:**

Registratie van het aantal pageviews van de bezoeker binnen één sessie. Een serie van pageviews eindigt na een time-out van 30 minuten. Hieruit kan men de loyaliteit van de bezoeker zien.

**GAAS:**

Gemiddeld Aantal Actieve Streams, is het gemiddelde aantal actieve streams dat op een willekeurig moment van het programma actief was, is vergelijkbaar met absolute kijkdichtheid.

**ComScore:**

Bedrijf dat software programma Sitestat levert. Sitestat biedt een breed spectrum van rapportage mogelijkheden over campagnes, content en conversies.

**rt**nederland

JE BEREIKT MEER BIJ RTL